

ENERGY[®]
Since 1969

کاتالوگ
عمومی
محصولات

| | | |
|--|--|------------------------|
| | <p>GH 0640 - GH 0641 / GH 0625 GH 0845 / GH 0825 / GH 0618</p> | <p>گازی</p> |
| | <p>KH 0320 / DH 0510</p> | <p>نفتی و گازوئیلی</p> |
| | <p>GR 0100 - GR 0200</p> | <p>تابشی</p> |
| | <p>EH 0045 / EH 0150</p> | <p>برقی</p> |
| | <p>GF 0760 / GF 1560 / GF 3060 / GF 2060</p> | <p>گازی</p> |
| | <p>OF 0700 / OF 1500 / OF 3000</p> | <p>گازوئیلی</p> |
| | <p>GW 0260 - GW 0460</p> | <p>گازی</p> |
| | <p>DW 0250 - DW 0450</p> | <p>نفتی و گازوئیلی</p> |

جرف ن
پرف
گرمایش

عملکرد
نوآوری
کاربرد
تابش

داری
ظرف هوا
تصفیه
آلودگی

آسان
مهم
آسان

کم
تایم
در

بهدار
سرمه
دوگانه

استاندارد
اروپا
گرمایش

استاندارد
تجهه
اجزای

استاندارد
تمام
جزئیات

نوعه 1: ایزولاسیون حرارتی، هرگز مکنب کار طبیعی. نوعه 2: ایزولاسیون حرارتی و هرگز مکنب کار طبیعی. نوعه 3: ایزولاسیون حرارتی و هرگز مکنب کار طبیعی. نوعه 4: ایزولاسیون حرارتی و هرگز مکنب کار طبیعی. نوعه 5: ایزولاسیون حرارتی و هرگز مکنب کار طبیعی. نوعه 6: ایزولاسیون حرارتی و هرگز مکنب کار طبیعی. نوعه 7: ایزولاسیون حرارتی و هرگز مکنب کار طبیعی. نوعه 8: ایزولاسیون حرارتی و هرگز مکنب کار طبیعی. نوعه 9: ایزولاسیون حرارتی و هرگز مکنب کار طبیعی. نوعه 10: ایزولاسیون حرارتی و هرگز مکنب کار طبیعی. نوعه 11: ایزولاسیون حرارتی و هرگز مکنب کار طبیعی. نوعه 12: ایزولاسیون حرارتی و هرگز مکنب کار طبیعی. نوعه 13: ایزولاسیون حرارتی و هرگز مکنب کار طبیعی. نوعه 14: ایزولاسیون حرارتی و هرگز مکنب کار طبیعی. نوعه 15: ایزولاسیون حرارتی و هرگز مکنب کار طبیعی. نوعه 16: ایزولاسیون حرارتی و هرگز مکنب کار طبیعی.

ویژگی‌ها

- دارای گواهینامه CE به شماره: 1312BT5186
- راندمان حرارتی (Net-Gross) % 77 - 84.6
- کنترل ترموستاتیک و مصرف سوخت سالیانه کمتر
- صدای کم دارای فن آکسیال با راندمان بالا و کم صدا (ساخت ebm آلمان / یا فن ایرانی براساس انتخاب)
- ایمنی بالا، مجهز به ترموستات کنترل فن و ترموستات حدی و شیر کنترل گاز (ساخت SIT ایتالیا)
- قابلیت نصب بر روی پایه زمینی یا پایه دیواری
- گاز شهری (قابل تبدیل به گاز مایع به جز مدل GH0641)
- قابل ارائه با فن تخلیه (اگزاست فن) به همراه سنسور دود برای فضاهای باعدم مکش مناسب
- دودکش (به گاز مایع)

کاربری‌ها

- صنعتی، کارگاه، فروشگاه، رستوران، باشگاه ورزشی، بانک، مسجد



نمای پشت

ترموستات و پایه (اختیاری)

نمای فن

| مشخصات فنی | GH 0640 - GH 0641 | |
|--|------------------------------|---|
| نوع سوخت | گاز طبیعی NG گاز مایع LPG | گاز طبیعی NG |
| توان حرارتی ورودی کیلوکالری در ساعت | 45000 33000 | 25000 - 45000 (Min - Max) |
| مصرف سوخت در ساعت | 4.8 m ³ 3.7 kg | 2.7 m ³ - 4.8 m ³ |
| فضای قابل گرمایش متر مکعب (تقریبی) | 700 - 900 400 - 700 | 400 - 900 |
| مشخصات برق فاز، ولتاژ و آمپر | 1A - 220v - 1PH | |
| ابعاد (سانتیمتر) عرض X طول X ارتفاع | 100 x 60 x 71 | |
| وزن (با بسته بندی) کیلوگرم | 87 | |
| قطر دودکش سانتیمتر | 15 | |



ویژگی‌ها

- دارای گواهینامه CE به شماره: 1312BT5186
- راندمان حرارتی (Net-Gross) % 77 - % 84.6
- کنترل ترموستاتیک و مصرف سوخت سالیانه کمتر
- دارای فن آکسیال کم صدا و راندمان بالا
- ایمنی بالا، مجهز به ترموستات کنترل فن و ترموستات حدی و شیر کنترل گاز (ساخت SIT ایتالیا)
- قابلیت نصب بر روی پایه زمینی یا دیواری
- گاز شهری (قابل تبدیل به گاز مایع)
- قابل ارائه با فن تخلیه (گازاست فن) به همراه سنسور دود برای فضاهای باعدم مکش مناسب
- دودکش (به جز گازمایع)

کاربری‌ها

- صنعتی، کارگاه، فروشگاه، رستوران، باشگاه ورزشی، بانک، مسجد



ساخت ایران



ساخت ایران



ساخت ایران



| Specifications | GH 0625 | | مشخصات فنی |
|--|--------------------|--------------|--|
| Fuel Type | گاز طبیعی NG | گاز مایع LPG | نوع سوخت |
| Heat Input kcal/h | 25000 | 22000 | توان حرارتی ورودی کیلوکالی در ساعت |
| Fuel Consumption Per hour | 2.7 m ³ | 2 kg | مصرف سوخت در ساعت |
| Heating Space (Approx.) m ³ | 400 - 700 | | فضای قابل گرمایش متر مکعب (تقریبی) |
| Electrical | 1A - 220v - 1PH | | مشخصات برق فاز، ولتاژ، آمپر |
| Dimensions (cm) Height, Length, Width | 83.5 x 41 x 70 | | ابعاد (سانتیمتر) عرض X طول X ارتفاع |
| Weight (gross) kg | 65 | | وزن (با بسته بندی) کیلوگرم |
| Flue Diameter cm | 10 | | قطر دودکش سانتیمتر |



ویژگی‌ها

- دارای گواهینامه CE به شماره 1312CS6199
- دارای گواهینامه ERP اروپا
- دارای نشان استاندارد ملی ایران
- راندمان حرارتی (Net-Gross) 84% - 92%
- امکان تأمین هوای احتراق از بیرون با دودکش دوجداره
- تخلیه اجباری و مطمئن محصولات احتراق از دودکش با اگزاست فن
- کنترل عملکرد آبی دودکش با سنسور فشار
- مجهز به سنسور حدی دما، عدم افزایش دمای مبدل حرارتی از حد مجاز
- گرمایش سریع با استفاده از پرتابه و گردش مناسب هوا به وسیله فن اکسیال
- اشتعال اتوماتیک با استفاده از برد الکترونیکی و جرقه زن خودکار
- صدای کارکرد کم با فن کم صدا و مشعل In-Shot
- افزایش سطح حرارتی با استفاده از مبدل حرارتی لوله ای (Tubular)
- دوام بالا و کاهش خوردگی با استفاده از آلومینایز استنیل (Aluminized steel) در مبدل حرارتی
- ترموستات محیطی و پنل کنترلی جهت مصرف سوخت سالیانه کمتر

کاربری‌ها

- صنعتی، کارگاه
- نکته: بر اساس سفارش، این محصول برای فضاهای با رطوبت بالا مانند گلخانه نیز قابل ارائه می باشد.

| Specifications | GH 0845 | مشخصات فنی |
|---|--------------------|--|
| Fuel Type | گاز طبیعی NG | نوع سوخت |
| Heat Input kcal/h | 45000 | توان حرارتی ورودی کیلوکالری در ساعت |
| Fuel Consumption Per hour | 4.8 m ³ | مصرف سوخت در ساعت |
| Heating Space (Approx.) m ² | 700 - 900 | فضای قابل گرمایش متر مکعب (تقریبی) |
| Electrical | 1A - 220v - 1PH | مشخصات برق فاز، ولتاژ، آمپر |
| Dimensions (cm) Height, Length, Width | 70 x 100 x 67 | ابعاد (سانتیمتر) عرض X طول X ارتفاع |
| Weight (gross) kg | 85 | وزن (با بسته بندی) کیلوگرم |
| Flue Diameter cm | 15 | قطر دودکش سانتی متر |



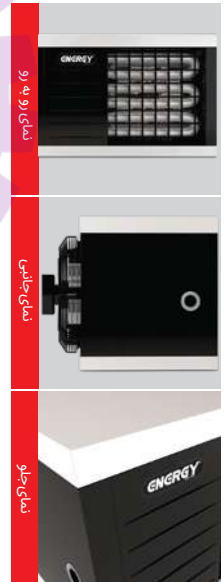
ویژگی‌ها

- دارای گواهینامه CE به شماره 1312CS6199
- دارای گواهینامه ERP اروپا
- دارای نشان استاندارد ملی ایران
- راندمان حرارتی (Net-Gross) 81.5% - 87%
- امکان تأمین هوای احتراق از بیرون با دودکش دوجداره
- تخلیه اجباری و مطمئن محصولات احتراق از دودکش با اگزاست فن
- کنترل عملکرد آبی دودکش با سنسور فشار
- مجهز به سنسور جدی دما، عدم افزایش دمای مبدل حرارتی از حد مجاز
- گرمایش سریع با استفاده از پرتابه و گردش مناسب هوا به وسیله فن اکسیال
- اشتعال اتوماتیک با استفاده از برد الکترونیکی و جرقه زن خودکار
- صدای کارکرد کم با فن کم صدا و مشعل In-Shot
- افزایش سطح حرارتی با استفاده از مبدل حرارتی لوله ای (Tubular)
- دوام بالا و کاهش خوردگی با استفاده از آلومینایز استیل (Aluminized steel) در مبدل حرارتی
- ترموستات محیطی و پنل کنترلی جهت مصرف سوخت سالیانه کمتر
- گاز شهری (قابل تبدیل به گاز مایع و بالعکس)

کاربری‌ها

- مسکونی، صنعتی، کارگاه، فروشگاه، رستوران، باشگاه ورزشی، بانک، مسجد
- نکته: بر اساس سفارش، این محصول برای فضاهای بالا مانند گلخانه نیز قابل ارائه می باشد.

| Specifications | GH 0825 | | مشخصات فنی |
|--|--------------------|--------------|--|
| Fuel Type | گاز طبیعی NG | گاز مایع LPG | نوع سوخت |
| Heat Input kcal/h | 25000 | | توان حرارتی ورودی کیلوکالری در ساعت |
| Fuel Consumption Per hour | 2.6 m ³ | 1.5 kg | مصرف سوخت در ساعت |
| Heating Space (Approx.) m ³ | 400 - 700 | | فضای قابل گرمایش (متر مکعب تقریبی) |
| Electrical | 1A - 220v - 1PH | | مشخصات برق فاز، ولتاژ، آمپر |
| Dimensions (cm) Height, Length, Width | 59 x 89 x 66 | | ابعاد (سانتیمتر) عرض X طول X ارتفاع |
| Weight (gross) kg | 55 | | وزن (با بسته بندی) کیلوگرم |
| Flue Diameter cm | 10 | | قطر دودکش سانتی متر |



ویژگی‌ها

- دارای گواهینامه CE به شماره 1312CS6199
- دارای گواهینامه ERP اروپا
- دارای نشان استاندارد ملی ایران
- راندمان حرارتی (Net-Gross) 81.5% - 87%
- امکان تأمین هوای احتراق از بیرون با دودکش دوجداره
- تخلیه اجباری و مطمئن محصولات احتراق از دودکش با اگزاست فن
- کنترل عملکرد آبی دودکش با سنسور فشار
- مجهز به سنسور حدی دما، عدم افزایش دمای میدل حرارتی از حد مجاز
- گرمایش سریع با استفاده از پرتابه و گردش مناسب هوا به وسیله فن اکسیال
- اشتعال اتوماتیک با استفاده از برد الکترونیکی و جرقه زن خودکار
- صدای کارکرد کم با فن کم صدا و مشعل In-Shot
- افزایش سطح حرارتی با استفاده از میدل حرارتی لوله ای (Tubular)
- دوام بالا و کاهش خوردگی با استفاده از آلومینایز استیل (Aluminized steel) در میدل حرارتی
- ترموستات محیطی و پنل کنترلی جهت مصرف سوخت سالیانه کمتر
- گاز شهری (قابل تبدیل به گاز مایع و بالعکس)

کاربری‌ها

• مسکونی، صنعتی، کارگاه، فروشگاه، رستوران، باشگاه ورزشی، بانک، مسجد

| Specifications | GH 0618 | | مشخصات فنی |
|--|--------------------|--------------|--|
| Fuel Type | گاز طبیعی NG | گاز مایع LPG | نوع سوخت |
| Heat Input kcal/h | 18000 | | توان حرارتی ورودی کیلوکالری در ساعت |
| Fuel Consumption Per hour | 1.9 m ³ | 1 kg | مصرف سوخت در ساعت |
| Heating Space (Approx.) m ³ | 200 - 360 | | فضای قابل گرمایش متر مکعب (تقریبی) |
| Electrical | 1A - 220v - 1PH | | مشخصات برق فاز، ولتاژ، آمپر |
| Dimensions (cm) Height, Length, Width | 51.5 x 76.5 x 60.5 | | ابعاد (سانتیمتر) عرض X طول X ارتفاع |
| Weight (gross) kg | 45 | | وزن (با بسته بندی) کیلوگرم |
| Flue Diameter cm | 10 | | قطر دودکش سانتی متر |

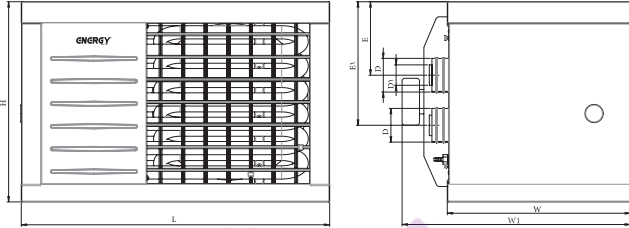


نمای جانبی

نمای پشت

فن





GH 0618 - GH 0618L



GH 0825 - GH 0825L



GH 0845

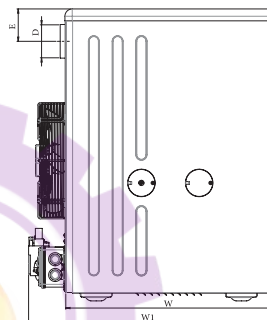
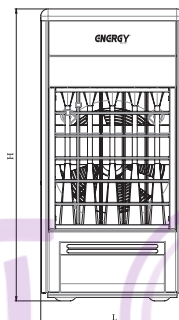
| Specification | Unit | GH0845 | GH0825L | GH0825 | GH0618L | GH0618 | واحد | مشخصات فنی |
|--------------------------|--------------------------------|---------|---------|---------|---------|---------|----------------------------|---------------------------|
| Heat Input | kcal/h | 45000 | 25000 | 25000 | 18000 | 18000 | کیلوکالری در ساعت | توان حرارتی ورودی |
| Fuel Consumption | Natural Gas(m ³ /h) | 4.8 | - | 2.6 | - | 1.9 | گاز شهری (مترمکعب در ساعت) | مصرف سوخت |
| | Liquid Gas (kg/h) | - | 1.5 | - | 1 | - | گاز مایع (کیلوگرم در ساعت) | |
| Air Flow | m ³ /h | 5300 | 2500 | 2500 | 1500 | 1500 | مترمکعب در ساعت | میزان هوادهی |
| Heating Space (Approx.) | m ³ | 700-900 | 400-700 | 400-700 | 200-360 | 200-360 | مترمکعب | فضای قابل گرمایش (تقریبی) |
| Electrical | ph | 1 | 1 | 1 | 1 | 1 | فاز | مشخصات برق |
| | V(volt) | 220 | 220 | 220 | 220 | 220 | ولتاژ (ولت) | |
| | I (A) | 1 | 1 | 1 | 1 | 1 | شدت جریان (آمپر) | |
| Dimensions | W (cm) | 54 | 53 | 53 | 49 | 49 | W (سانتی متر) | ابعاد |
| | W1 (cm) | 67 | 66 | 66 | 60.5 | 60.5 | W1 (سانتی متر) | |
| | L (cm) | 100 | 89 | 89 | 76.5 | 76.5 | L (سانتی متر) | |
| | H (cm) | 70 | 59 | 59 | 51.5 | 51.5 | H (سانتی متر) | |
| | E (cm) | 28 | 21 | 21 | 17 | 17 | E (سانتی متر) | |
| | E1 (cm) | 42.5 | 35.5 | 35.5 | 27 | 27 | E1 (سانتی متر) | |
| Flue Diameter (Co-axial) | out | D (cm) | 15 | 10 | 10 | 10 | D (سانتی متر) | خارجی |
| | in | D1 (cm) | 10 | 6 | 6 | 6 | D1 (سانتی متر) | داخلی |
| Weight (Gross) | kg | 85 | 55 | 55 | 45 | 45 | کیلوگرم | وزن (با بسته بندی) |



GH 0625 - GH 0625L



GH 0640 - GH 0640L / GH 0641 (دو ظرفیتی)



| Specification | Unit | GH0641 | GH0640L | GH0640 | GH0625L | GH0625 | واحد | مشخصات فنی |
|-------------------------|--------------------------------|---------------|-----------|-----------|-----------|-----------|----------------------------|---------------------------|
| Heat Input | kcal/h | 25000 - 45000 | 33000 | 45000 | 22000 | 25000 | کیلو کالری در ساعت | توان حرارتی ورودی |
| Fuel Consumption | Natural Gas(m ³ /h) | 2.7 - 4.8 | - | 4.8 | - | 2.7 | گاز شهری (مترمکعب در ساعت) | مصرف سوخت |
| | Liquid Gas (kg/h) | - | 3.7 | - | 2 | - | گاز مایع (کیلوگرم در ساعت) | |
| Air Flow | m ³ /h | 1700 - 3700 | 3700 | 3700 | 2080 | 2080 | متر مکعب در ساعت | میزان هوادهی |
| Heating Space (Approx.) | m ³ | 400 - 900 | 400 - 700 | 700 - 900 | 300 - 500 | 400 - 700 | متر مکعب | فضای قابل گرمایش (تقریبی) |
| Electrical | ph | 1 | 1 | 1 | 1 | 1 | فاز | مشخصات برق |
| | V(volt) | 220 | 220 | 220 | 220 | 220 | ولتاژ (ولت) | |
| | I (A) | 1 | 1 | 1 | 1 | 1 | شدت جریان (آمپر) | |
| Dimensions | L (cm) | 60 | 60 | 60 | 41 | 41 | L (سانتی متر) | ابعاد |
| | W (cm) | 60 | 60 | 60 | 60 | 60 | W (سانتی متر) | |
| | W1 (cm) | 71 | 71 | 71 | 70 | 70 | W1 (سانتی متر) | |
| | H (cm) | 100 | 100 | 100 | 83.5 | 83.5 | H (سانتی متر) | |
| | E (cm) | 12.5 | 12.5 | 12.5 | 9 | 9 | E (سانتی متر) | |
| Flue Diameter | D (cm) | 15 | 15 | 15 | 10 | 10 | D (سانتی متر) | قطر دودکش |
| Weight (Gross) | kg | 87 | 87 | 87 | 65 | 65 | کیلوگرم | وزن (با بسته بندی) |

(L) در نام مدل محصول بیانگر گاز مایع است.



جدول تعیین اندازه لوله گاز طبیعی

قطر اسمی لوله (اینچ)

طول لوله
(متر)

| 4 | 3 | 2½ | 2 | 1½ | 1¼ | 1 | ¾ | ½ | طول لوله (متر) |
|-------|-------|-------|-------|------|------|-------|------|------|-------------------|
| 801.9 | 390.7 | 220.0 | 138.3 | 72.0 | 47.9 | 23.30 | 12.3 | 5.9 | 2 |
| 551.1 | 268.5 | 151.2 | 95.1 | 49.4 | 32.9 | 16.0 | 8.5 | 4.0 | 4 |
| 442.8 | 215.7 | 121.5 | 76.4 | 39.7 | 26.4 | 12.9 | 6.8 | 3.2 | 6 |
| 379.1 | 184.7 | 104.0 | 65.4 | 34.0 | 22.6 | 11.0 | 5.8 | 2.8 | 8 |
| 329.7 | 160.6 | 90.4 | 56.9 | 29.6 | 19.7 | 9.6 | 5.0 | 2.4 | 10 |
| 304.3 | 148.2 | 83.4 | 52.5 | 27.3 | 18.1 | 8.8 | 4.7 | 2.2 | 12 |
| 279.4 | 136.1 | 76.6 | 48.2 | 25.0 | 16.7 | 8.1 | 4.3 | 2.0 | 14 |
| 260.0 | 126.7 | 71.3 | 44.8 | 23.3 | 15.5 | 7.5 | 4.0 | 1.9 | 16 |
| 244.8 | 119.3 | 67.1 | 42.2 | 21.9 | 14.6 | 7.1 | 3.7 | 1.8 | 18 |
| 231.0 | 112.5 | 63.3 | 39.8 | 20.7 | 13.8 | 6.7 | 3.5 | 1.7 | 20 |
| 219.2 | 106.8 | 60.1 | 37.8 | 19.6 | 13.1 | 6.3 | 3.3 | 1.6 | 22 |
| 209.2 | 101.9 | 57.4 | 36.1 | 18.7 | 12.5 | 6.1 | 3.2 | 1.5 | 24 |
| 200.9 | 97.9 | 55.1 | 34.6 | 18.0 | 12.0 | 5.8 | 3.1 | 1.4 | 26 |
| 191.0 | 93.6 | 52.6 | 33.1 | 17.2 | 11.4 | 5.5 | 2.9 | 1.4 | 28 |
| 185.1 | 90.2 | 50.8 | 31.9 | 16.6 | 11.0 | 5.3 | 2.8 | 1.3 | 30 |
| 170.6 | 83.1 | 46.8 | 29.4 | 15.3 | 10.2 | 4.9 | 2.6 | 1.2 | 35 |
| 157.9 | 76.9 | 43.3 | 27.1 | 14.1 | 9.4 | 4.6 | 2.4 | 1.1 | 40 |
| 148.1 | 72.2 | 40.6 | 25.5 | 13.3 | 8.8 | 4.3 | 2.2 | 1.1 | 45 |
| 141.0 | 68.7 | 38.6 | 24.3 | 12.6 | 8.4 | 4.1 | 2.1 | 1.0 | 50 |
| 133.9 | 65.2 | 36.7 | 23.1 | 12.0 | 8.0 | 3.9 | 2.0 | 0.99 | 55 |
| 128.1 | 62.4 | 35.1 | 22.1 | 11.5 | 7.6 | 3.7 | 1.9 | 0.94 | 60 |
| 116.1 | 56.5 | 31.8 | 20.0 | 10.4 | 6.9 | 3.3 | 1.8 | 0.85 | 70 |
| 108.9 | 53.1 | 29.8 | 18.8 | 9.7 | 6.5 | 3.1 | 1.6 | 0.80 | 80 |
| 102.0 | 49.7 | 28.0 | 17.6 | 9.1 | 6.1 | 2.9 | 1.5 | 0.75 | 90 |
| 96.5 | 47.0 | 26.4 | 16.6 | 8.6 | 5.7 | 2.8 | 1.4 | 0.71 | 100 |
| 87.3 | 42.5 | 23.9 | 15.0 | 7.8 | 5.2 | 2.5 | 1.3 | 0.64 | 120 |
| 77.5 | 37.7 | 21.2 | 13.3 | 6.9 | 4.6 | 2.2 | 1.2 | 0.57 | 150 |
| 66.2 | 32.2 | 18.1 | 11.4 | 5.9 | 3.9 | 1.9 | 1.0 | 0.49 | 200 |
| 58.8 | 28.6 | 16.1 | 10.1 | 5.2 | 3.5 | 1.7 | 0.91 | 0.43 | 250 |
| 53.2 | 25.9 | 14.6 | 9.2 | 4.7 | 3.1 | 1.5 | 0.82 | 0.39 | 300 |

م/و/ر: قطر اسمی لوله گاز طبیعی، قطر اسمی لوله گاز طبیعی، قطر اسمی لوله گاز طبیعی، قطر اسمی لوله گاز طبیعی، قطر اسمی لوله گاز طبیعی (توضیح: میخحات ۷ مقررات ملی ساختمان)

TDS:002/5



آتور صنعت



پنجاه سال با انرژی
از سال ۱۳۶۸

کارخانه: تهران، کیلومتر ۷ جاده قدیم قم، باقر شهر،
بعد از آتش نشانی، خیابان انرژی.
تلفن کارخانه: ۶۱ ۴۴ ۲۴ ۲۴ / فکس: ۵۵ ۲۰ ۲۰ ۱۹
تلفن واحد فروش: ۶۱۴۴۴ / خدمات پس از فروش: ۶۱۴۴۵
www.energy-ind.com